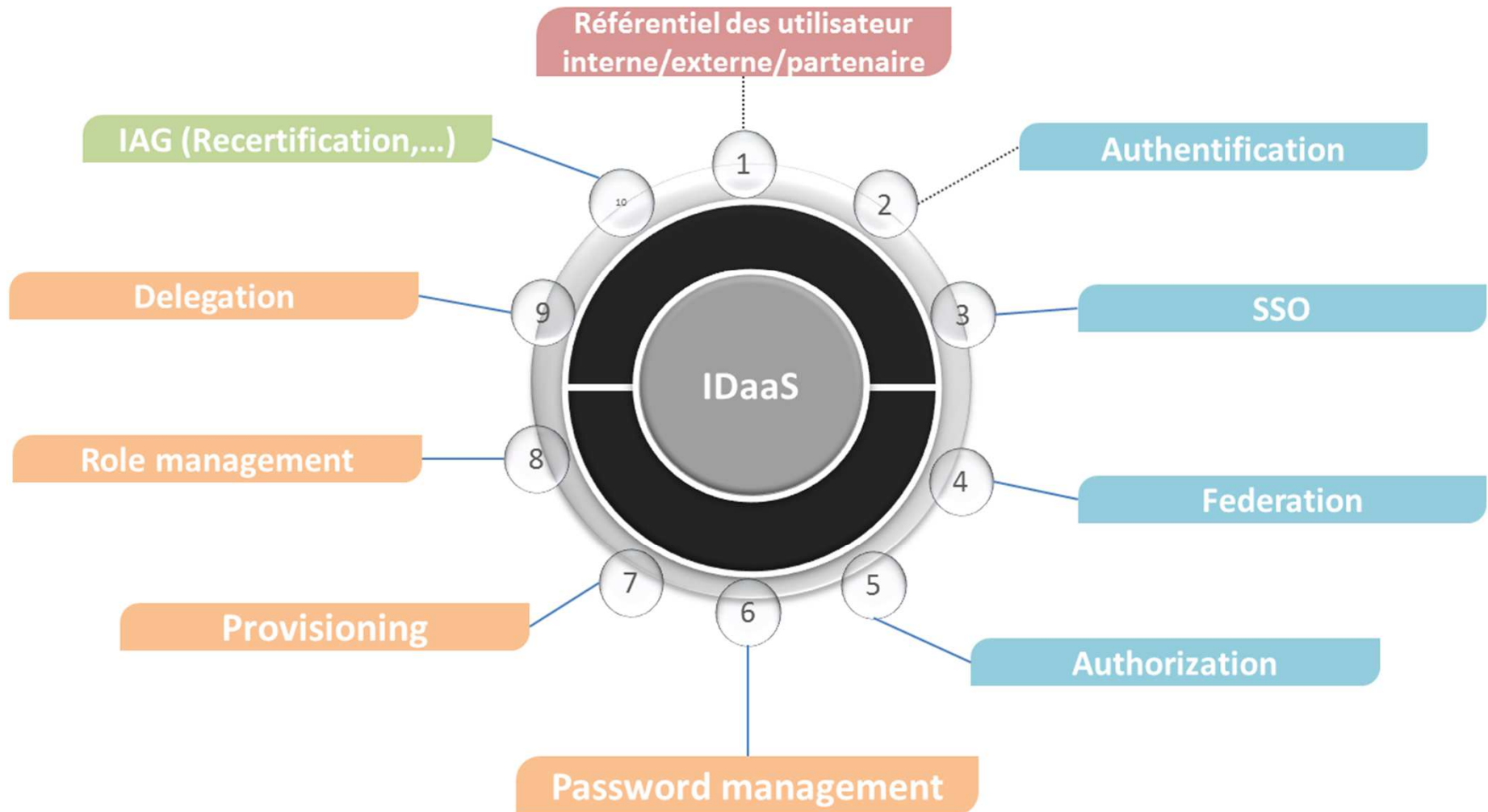


# *Trustelem ID-as-a-Service*

*L'éradicateur de mots de passe*



# L'IDaaS et la gestion des identités et des accès (IAM)

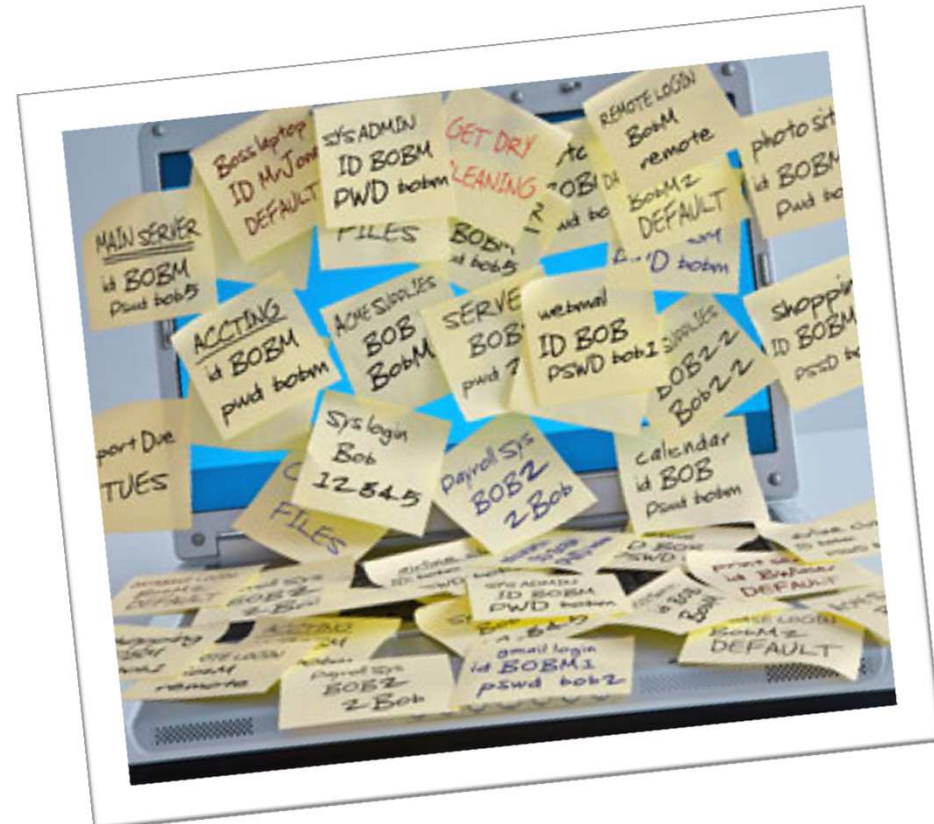


# Pourquoi fédérer les identités ?

Perte de temps

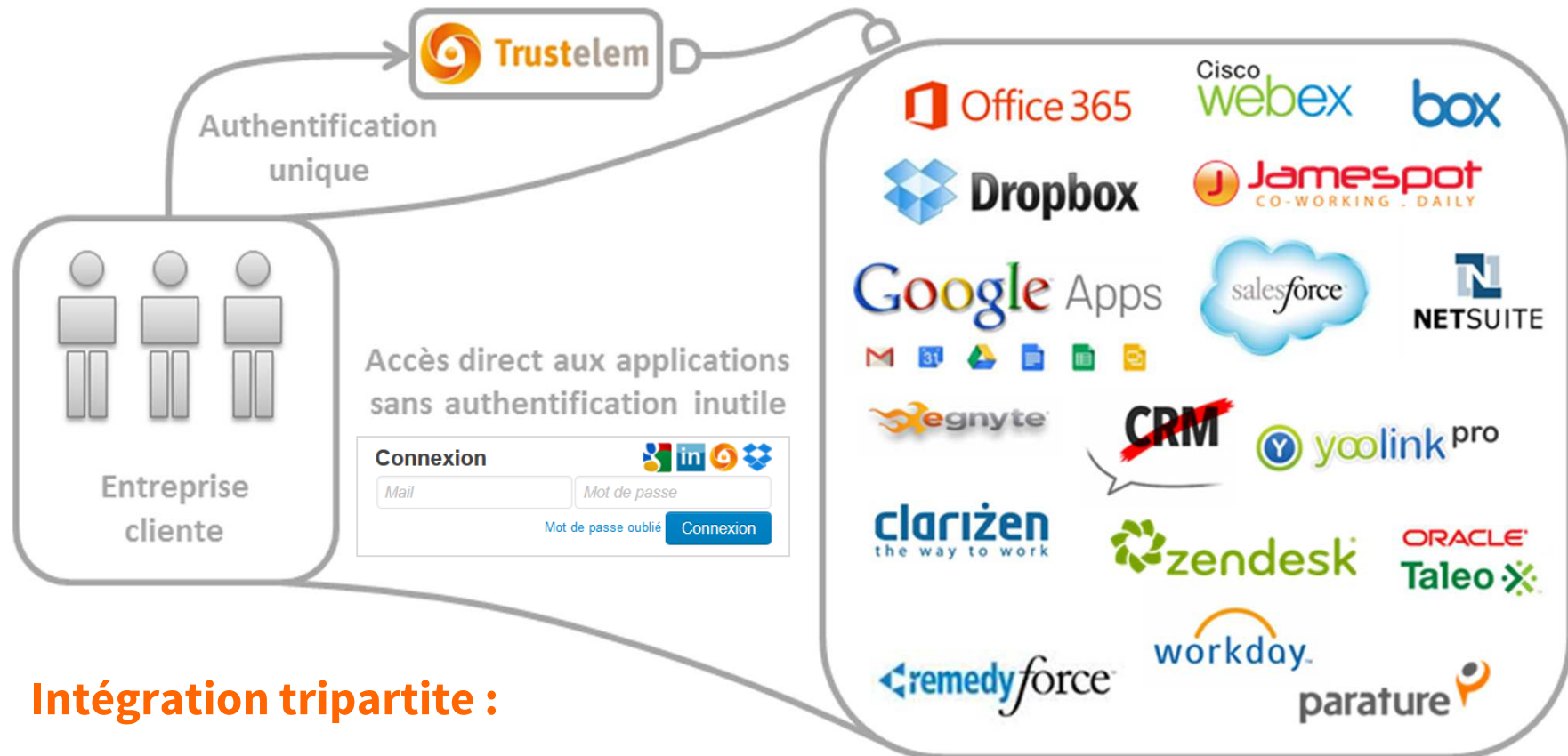
Stress

Failles de sécurité



90% des ex-collaborateurs partent avec leurs mots de passe.

# Trustelem éradique les mots de passe applicatifs.



## Intégration tripartite :

- ✓ **Active Directory pour l'authentification sur poste de travail & mobile**
- ✓ **Standard de fédération d'identités: SAML, OpenID Connect, WS-Fed**
- ✓ **Authentification forte, y compris NEOWAVE et inwebo**

# Trustelem pour l'utilisateur

## Authentification initiale sur Trustelem

Authentification Windows  
Certificat  
Mot de passe central

et optionnellement

Jeton matériel  
Jeton logiciel  
Autorisation réseau

## Puis accès direct aux applications

The screenshot displays the Trustelem user interface. At the top left is the Trustelem logo, and at the top right is the user name 'Mathieu Trévoux (Trustelem)'. Below this is the heading 'Vos applications' followed by a grid of application logos. The logos are arranged in three rows: the first row contains box, You Don't Need a CRM!, Atlassian Confluence, Google, yoolink pro, and salesforce; the second row contains Jamespot, Blue note systems, ZOHIO Work · Online, Factomos, Office 365, and Boond Manager; the third row contains Dropbox. The Trustelem logo is also present in the bottom right corner of the interface.


# Trustelem pour l'administrateur

Interface web de pilotage des accès des collaborateurs :

Trustelem

Gérard Lambert (Trustelem)

## Permissions

Consultez et modifiez les permissions données à vos utilisateurs.

+ Créer

13 permissions sur un total de 52 (filtrage actif)

APPLICATION	UTILISATEUR OU GROUPE	ZONE INTERNE	ZONE EXTERNE	
Atlassian Confluence	Mathieu Trévoux <mtrevoux@uptimecritical.fr>	Défaut (1 facteur)	Accès interdit	✓ ✕
BlueNote	Mathieu Trévoux <mtrevoux@uptimecritical.fr>	Défaut (1 facteur)		
BoondManager	Mathieu Trévoux <mtrevoux@uptimecritical.fr>	Défaut (1 facteur)		
Box	Mathieu Trévoux <mtrevoux@uptimecritical.fr>	Défaut (1 facteur)		
Dropbox	Mathieu Trévoux <mtrevoux@uptimecritical.fr>	Défaut (1 facteur)		
Factomos	Mathieu Trévoux <mtrevoux@uptimecritical.fr>	Défaut (1 facteur)	Défaut (2 facteurs)	✓ ✕
Google	Mathieu Trévoux <mtrevoux@uptimecritical.fr>	Défaut (1 facteur)	Défaut (2 facteurs)	✓ ✕
Jamespot	Mathieu Trévoux <mtrevoux@uptimecritical.fr>	Défaut (1 facteur)	1 facteur	✓ ✕
Office 365	Mathieu Trévoux <mtrevoux@uptimecritical.fr>	Défaut (1 facteur)	Défaut (2 facteurs)	✓ ✕
SalesForce	Mathieu Trévoux <mtrevoux@uptimecritical.fr>	Défaut (1 facteur)	2 facteurs	✓ ✕

< 1 2 >

# Trustelem l'entreprise aujourd'hui

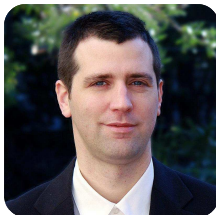
Paris  
Lyon  
Marseille



Grégory Haïk, CEO

- Docteur en informatique
- 8 ans chez THALES et EADS

Fondée en  
2013



Vincent Vanackère, CTO

- Docteur en informatique et normalien
- Expert en sécurité informatique et technologies du web



# Intégration des annuaires d'entreprise

Présence de connecteurs AD sur site

- **Connexion sortante** (pas de règle de pare-feu)
- Support des **proxy**
- **Multi-forêts**
- **Authentification Intégrée Windows** et authentification par mot de passe
- **Chiffrement** entre l'utilisateur, Trustelem et les connecteurs sur site
- **Fallback/reprise** des connexions entre Trustelem et vos contrôleurs de domaine

Trustelem **interroge vos annuaires** pour authentifier les utilisateurs quand ils accèdent à leurs applications.

- Accès des ex-collaborateurs et ex-prestataires **révoqués immédiatement**
- Mots de passe stockés **uniquement par vous**



# Options d'authentification forte

## SMS

- Fonctionne sur tous les téléphones GSM

## Google Authenticator

- Pas de coût à l'usage

## Clés USB de sécurité FIDO (NEOWAVE)

- Module cryptographique certifié CC-EAL5+

## inWebo Authenticator

- Application certifiée ANSSI/CSPN, pas de code à recopier

# Sécurité

- Infrastructure Cloud de très haute sécurité

- Hébergement sur [CerberHost](#)
- Architecture virtualisée redondée
- Deux datacenters : Equinix PA3 et Iliad DC3
- Tests d'intrusion réguliers

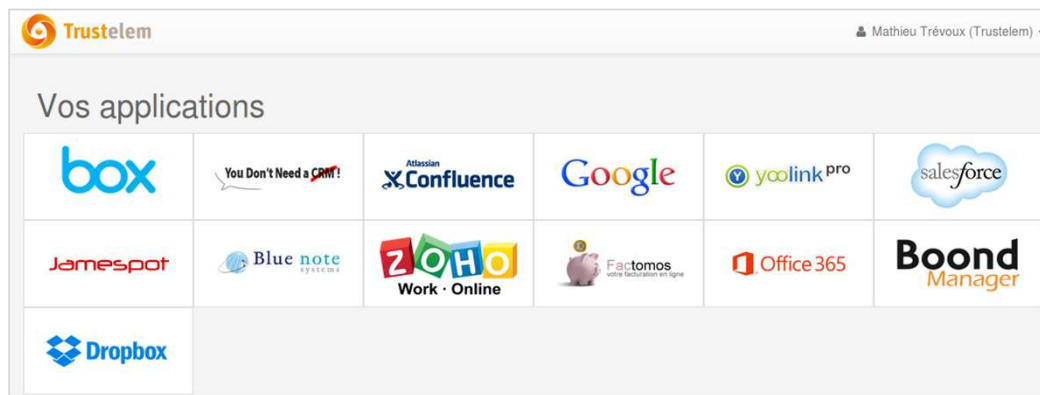


- Design défensif

- Pas de base de mots de passe
- Chiffrement et authentification sur tous les flux
- Technologies web de Google: [golang.org](#)
- Immunité aux injections SQL, aux dépassements de tampons...
- Algorithmes cryptographiques suivant l'état de l'art (sctype, SHA-2, ...)
- Utilisation des bibliothèques cryptographiques de Google

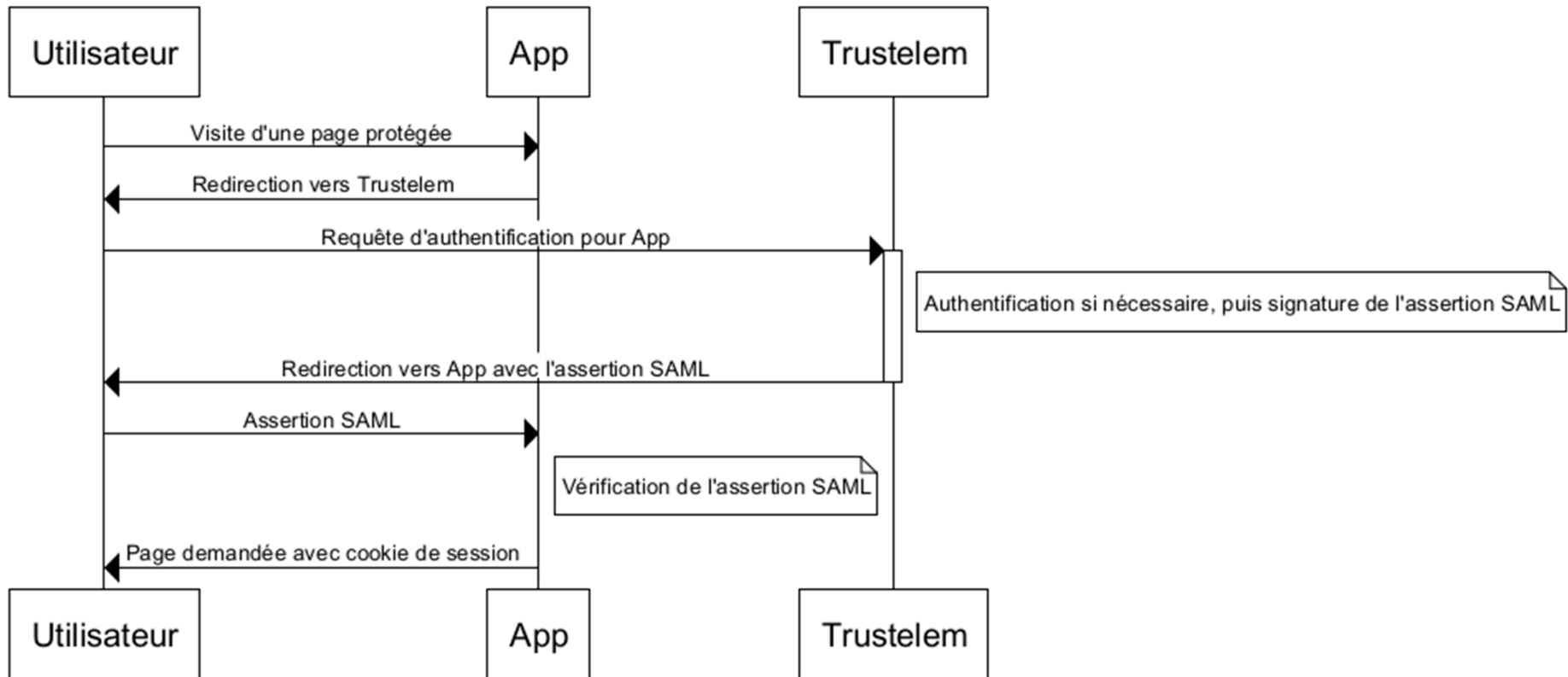
# Cinématique des flux – 4 schémas

- Connexion à une application
  - Depuis Trustelem :



- Depuis l'application elle-même
- Séquences d'authentification sur Trustelem
  - Depuis le réseau interne
  - Depuis un réseau externe

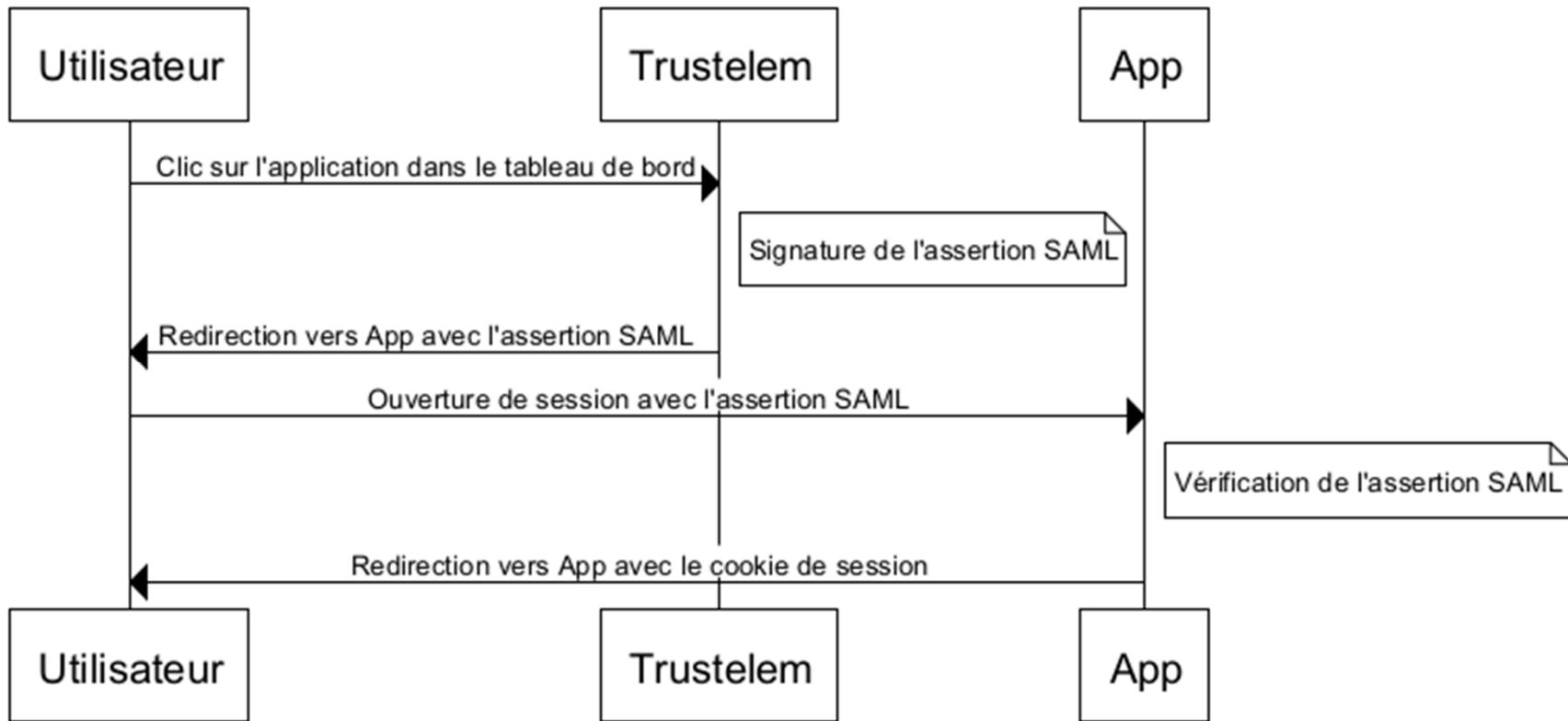
# Connexion à une application (depuis l'application elle-même)



Par exemple depuis <https://portal.office.com>

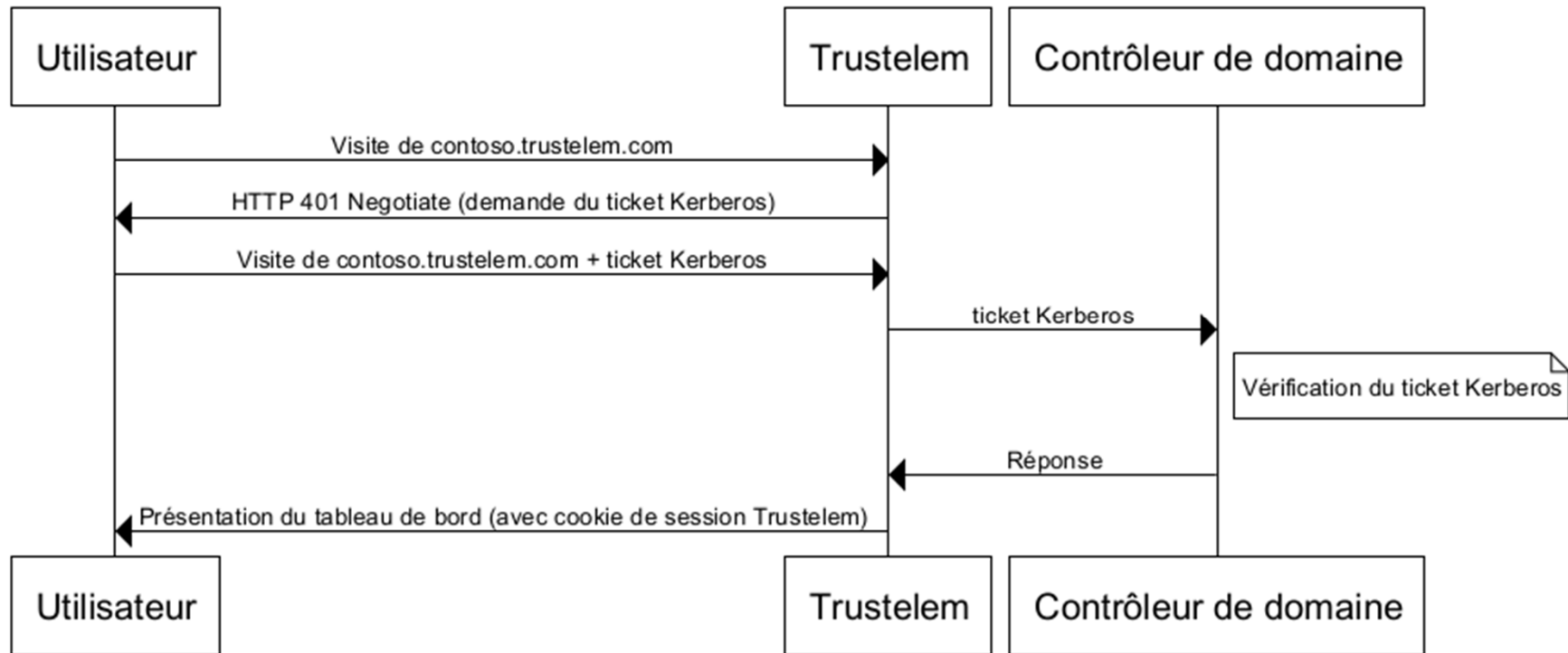


# Connexion à une application (depuis le tableau de bord Trustelem)

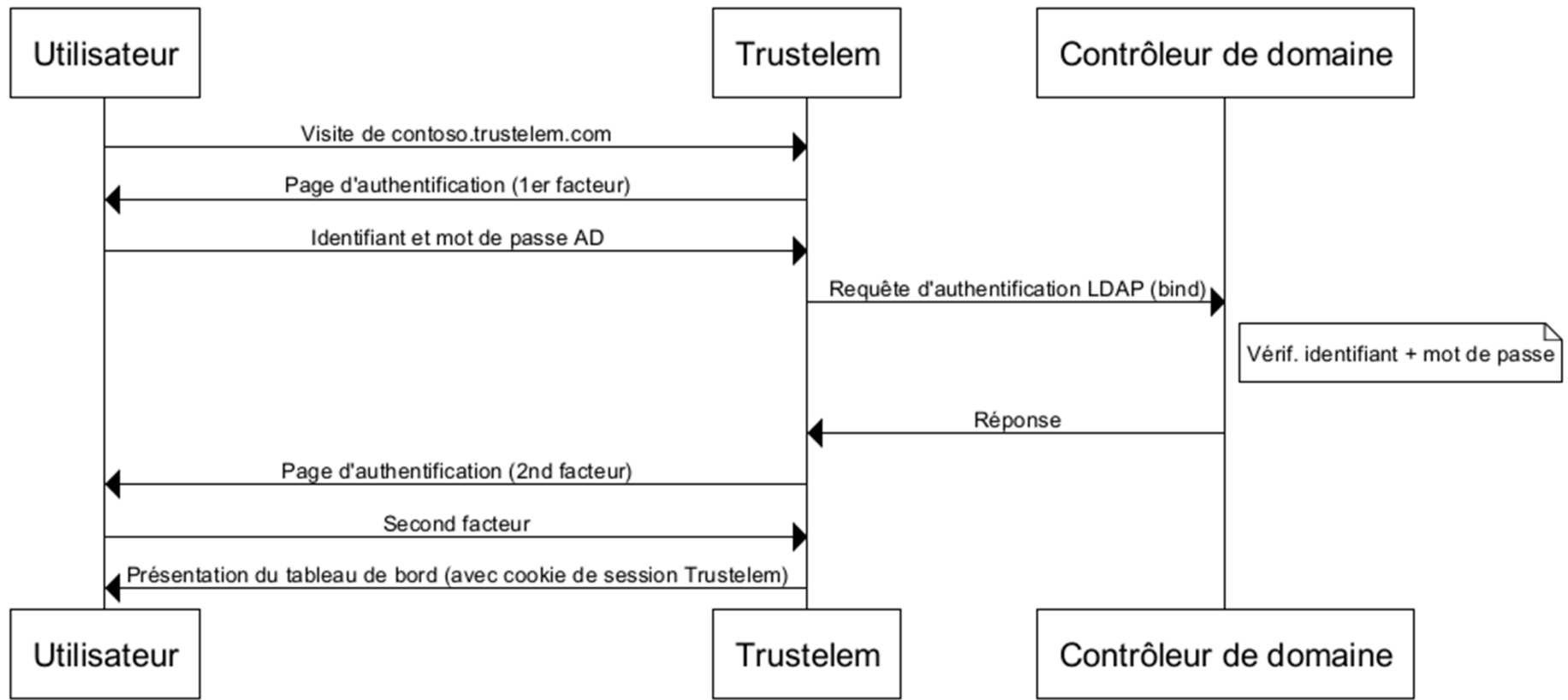


Même cinématique pour OpenID Connect

# Séquence d'authentification Trustelem (depuis le réseau interne)

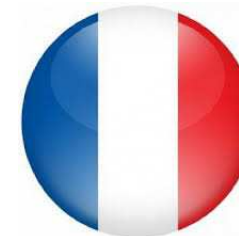
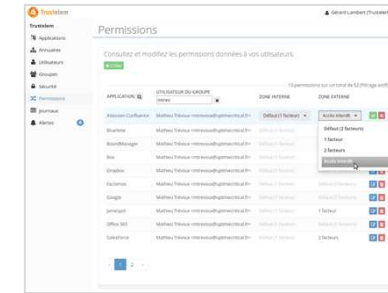


# Séquence d'authentification Trustelem (depuis un réseau externe)



# Pourquoi nos clients nous choisissent?

- Pour le produit
  - Simplicité, sécurité, ergonomie
- Pour le service
  - Accompagnement, réactivité
- Parce nous sommes français
  - Hébergement, exploitation, R&D







# Trustelem

[trustelem.com](http://trustelem.com)

Grégory Haïk

06 83 21 29 92

[gregory.haik@trustelem.com](mailto:gregory.haik@trustelem.com)

Vincent Vanackère

06 63 10 25 12

[vincent.vanackere@trustelem.com](mailto:vincent.vanackere@trustelem.com)

