



SafeBoot®

M O B I L E D A T A S E C U R I T Y

SAFEBOOT IS DEVELOPED BY CONTROL BREAK INTERNATIONAL

Control Break International

DEVELOPPEMENT SAFEBOOT

- Société créée en 1991
- Présence international :
en NL (HQ), UK, FR, GER, US
- Développement logiciel Angleterre/Hollande
- Distribution & Réseau de support Mondial
- **“Fournir à nos clients & partenaires le meilleur en matière de sécurité de l’information mobile et les aider à y répondre en tout temps et en tout lieux”**

Vos données sont en danger!

VOL D'ORDINATEUR, CA PEUT ARRIVER...

- “le FBI subit de lourde pertes d'information suite à des vols d'ordinateurs”
- “Environ 600 Portables sont volés ou perdu” information Ministère de la Defence (MoD Angleterre)”
- “La Feds considère le vol possible
- d'ordinateurs de département d'état avec des informations classifié de secret

Pourquoi SafeBoot?

SOLUTION LEADER / RETOUR SUR INVESTISSEMENT

GARANTI

- Control d'accès forcé (2Facteurs)
- Pre-boot authentication (F²-PBA), support token (port USB)
- Chiffrement total du disque Dur, Algorithmie fort / utilisation de clefs
- Administration Centralisée
- Recouvrement facile et simplifié

Simple pour les utilisateurs

L'UTILISATEUR N'A RIEN À CONFIGURER !

- Accès Login Windows simplifié
- Single-sign-on pour toutes les plateformes Microsoft (1 seule authentification)
- Totallement transparent en utilisation, chiffrement & déchiffrement automatique
- Pas de perte de performance CPU
- Support multi- langues
- Pas de formation Requise

Simple pour les Administrateurs

L'ADMINISTRATION CENTRALISÉE GARANTIE UNE RÉDUCTION DES COÛTS

- Administration Centralisée des Utilisateurs et des Postes
- Recouvrement facile suite à désastre:
 - Perte du mot de passe
 - Perte du token (jeton)
 - Dommages sévères ou scratch Disque Dur
- Entreprise 'hot-revocation' des droits utilisateurs d'1 seul click...
- Administration Hierarchique des droits
- Déploiement et service mise à jour simplifié

Simple pour les Administrateurs

L'ADMINISTRATION CENTRALISÉE GARANTIE UNE RÉDUCTION DES COÛTS

- Administration par utilisateur, par machine ou groupe d'utilisateurs
- Qui utilise ? Quel Poste ? Quand ? un système totalement 'multi-utilisateur'
- Service personnalisation des tokens/ Carte à puce
- Blocage du port série, port parallèle et lecteur disquette
- Extension des règles inhérentes au mot de passe

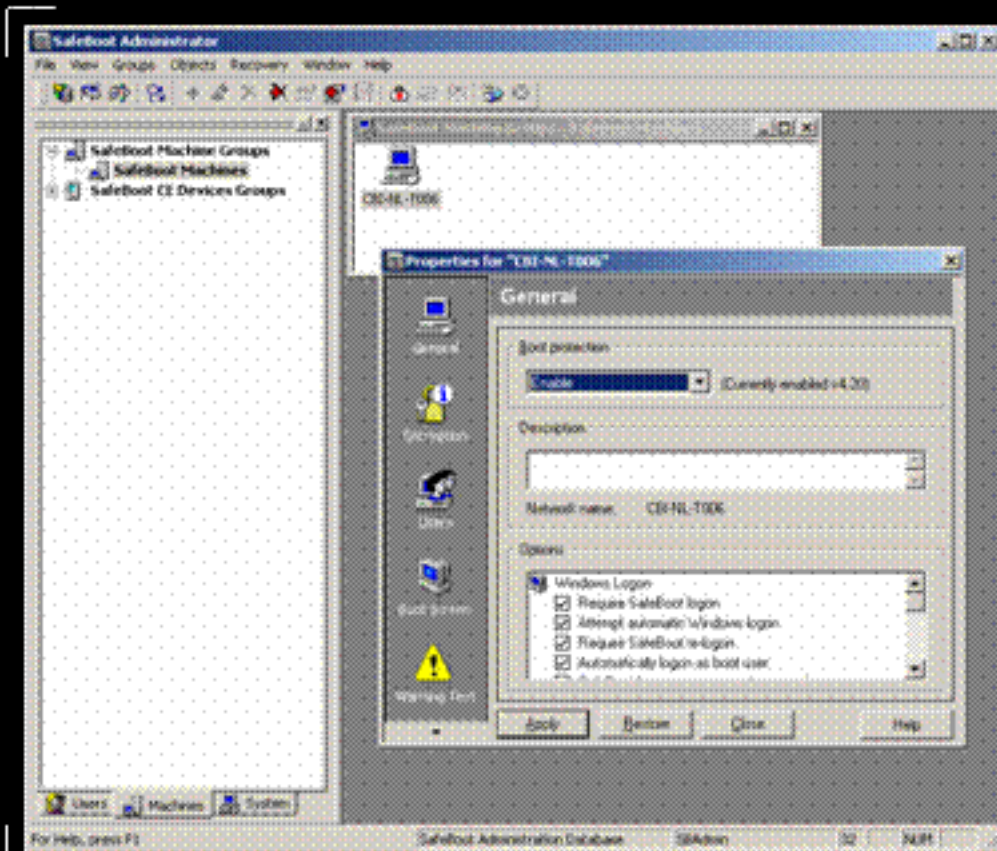
SB Administration

TOUS VOS POSTES COMMANDÉS À PARTIR D'UN POINT CENTRAL D'ADMINISTRATION

- Poste & utilisateur sont indépendants
- Sauvegarde centralisée des droits et configurations
- Gestion à distance et d'un point unique de tous vos postes
- Distribution des fichiers au postes- client sans visite (push) et sans arrêt du service
- Imposition du niveau de sécurité par machine
- Réduction du coût et gain de temps sur la maintenance logiciel

SB Administration

PROPRIÉTÉS DES POSTES DANS SAFEBOOT



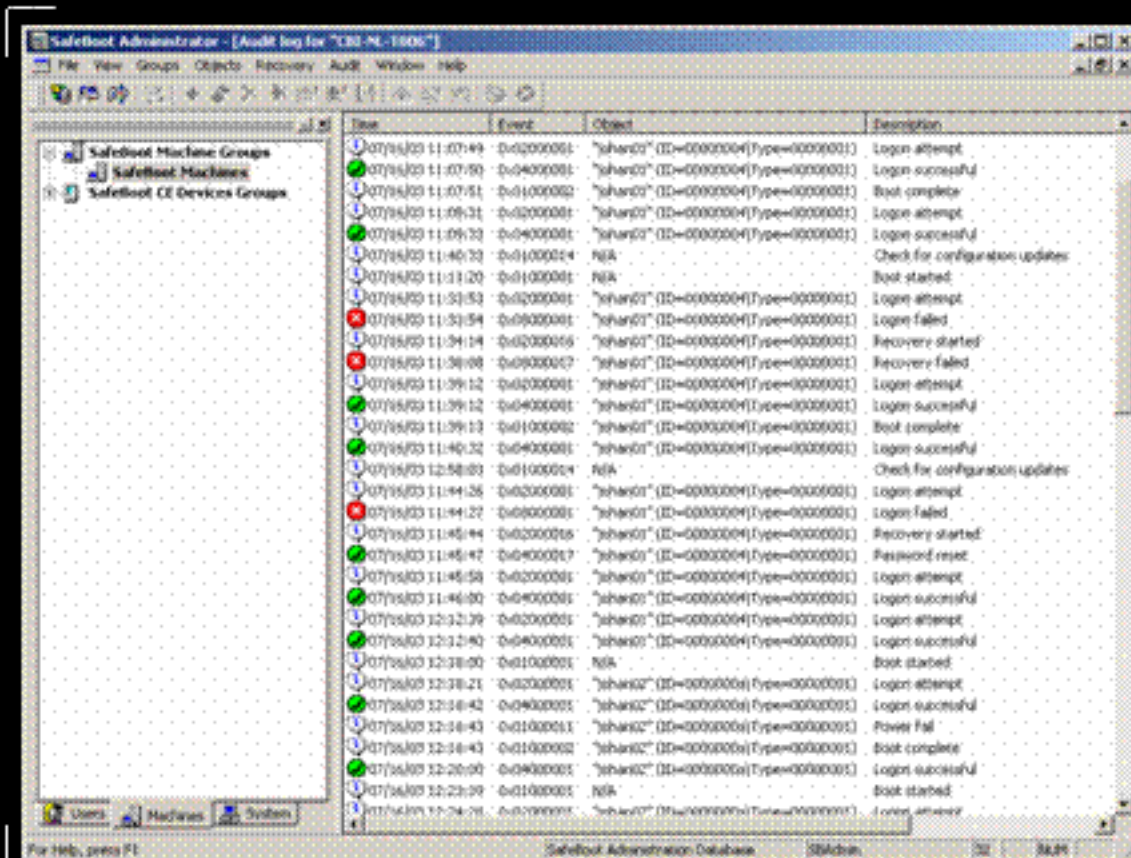
Simple pour les administrateurs

AUDITS CENTRALISÉ ET RAPPORT SIMPLIFIÉ

- Audits Pre-boot
- Audit des fonctionnalités de la Base
- Audit de l'activité des utilisateurs
- Génération de rapport
- L'Audit est centralisée à partir d'un point unique.

Administration simplifiée

L'AUDIT DANS SAFEBOOT

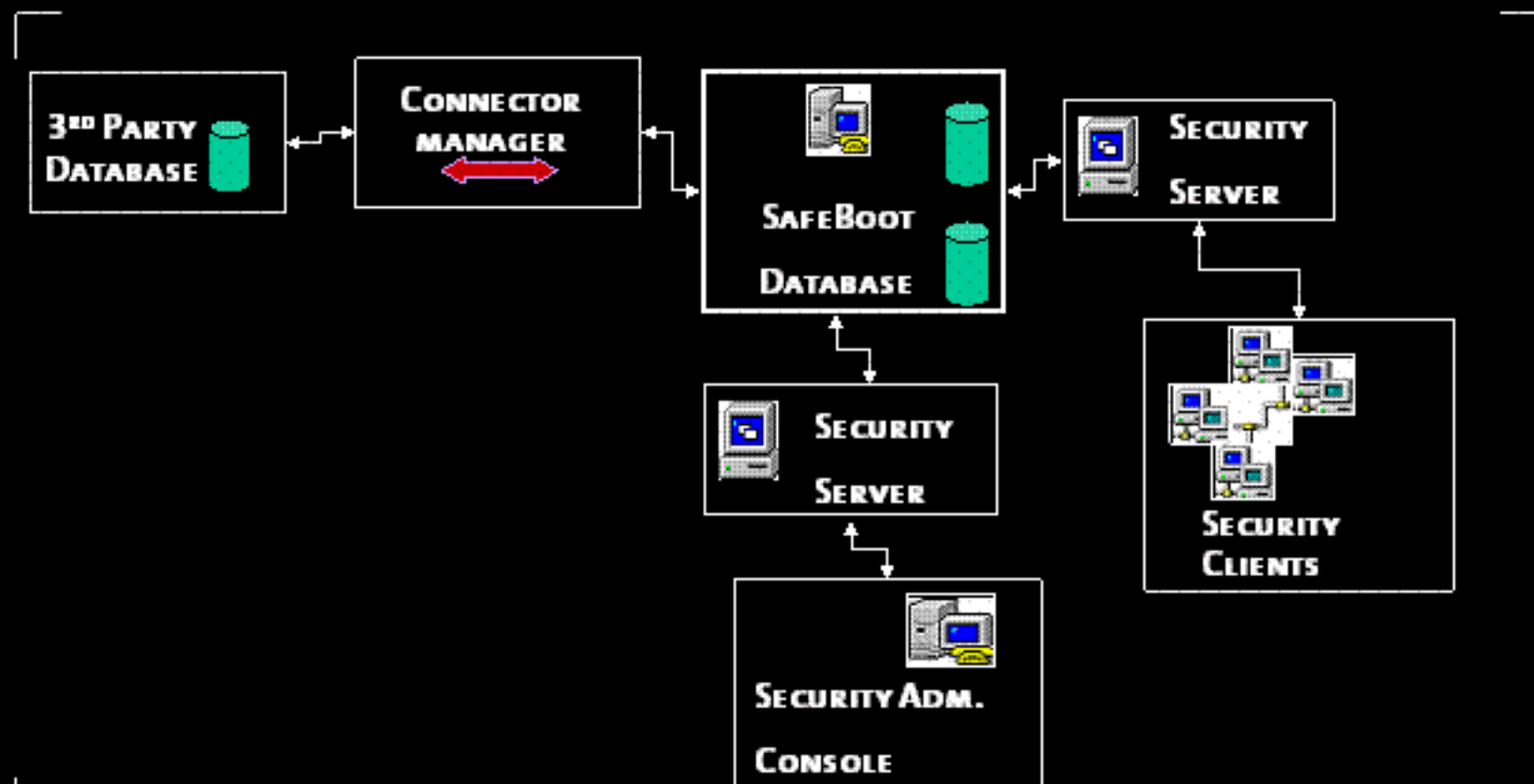


The screenshot displays the 'SafeBoot Administrator' application window. The title bar reads 'SafeBoot Administrator - [Audit log for "CBI-NL-1906"]'. The interface includes a menu bar (File, View, Groups, Objects, Recovery, Audit, Window, Help) and a toolbar. On the left, a tree view shows 'SafeBoot Machine Groups', 'SafeBoot Machines', and 'SafeBoot CE Devices Groups'. The main area is a table with columns for Time, Event, Object, and Description. The table contains 28 rows of log entries, including login attempts, successful logins, boot completion, recovery operations, and system events like power failures.

Time	Event	Object	Description
07/16/03 11:07:49	0x02000001	"shard0" (ID=00000004)(Type=00000001)	Login attempt
07/16/03 11:07:50	0x04000001	"shard0" (ID=00000004)(Type=00000001)	Login successful
07/16/03 11:07:51	0x01000002	"shard0" (ID=00000004)(Type=00000001)	Boot complete
07/16/03 11:08:31	0x02000001	"shard0" (ID=00000004)(Type=00000001)	Login attempt
07/16/03 11:08:32	0x04000001	"shard0" (ID=00000004)(Type=00000001)	Login successful
07/16/03 11:46:30	0x01000014	N/A	Check for configuration updates
07/16/03 11:11:20	0x01000001	N/A	Boot started
07/16/03 11:51:53	0x02000001	"shard0" (ID=00000004)(Type=00000001)	Login attempt
07/16/03 11:51:54	0x09000001	"shard0" (ID=00000004)(Type=00000001)	Login failed
07/16/03 11:34:19	0x02000009	"shard0" (ID=00000004)(Type=00000001)	Recovery started
07/16/03 11:34:08	0x09000007	"shard0" (ID=00000004)(Type=00000001)	Recovery failed
07/16/03 11:39:12	0x02000001	"shard0" (ID=00000004)(Type=00000001)	Login attempt
07/16/03 11:39:12	0x04000001	"shard0" (ID=00000004)(Type=00000001)	Login successful
07/16/03 11:39:13	0x01000002	"shard0" (ID=00000004)(Type=00000001)	Boot complete
07/16/03 11:40:32	0x04000001	"shard0" (ID=00000004)(Type=00000001)	Login successful
07/16/03 12:58:09	0x01000014	N/A	Check for configuration updates
07/16/03 11:44:26	0x02000001	"shard0" (ID=00000004)(Type=00000001)	Login attempt
07/16/03 11:44:27	0x09000001	"shard0" (ID=00000004)(Type=00000001)	Login failed
07/16/03 11:45:44	0x02000009	"shard0" (ID=00000004)(Type=00000001)	Recovery started
07/16/03 11:45:47	0x04000017	"shard0" (ID=00000004)(Type=00000001)	Password reset
07/16/03 11:45:58	0x02000001	"shard0" (ID=00000004)(Type=00000001)	Login attempt
07/16/03 11:46:00	0x04000001	"shard0" (ID=00000004)(Type=00000001)	Login successful
07/16/03 12:12:39	0x02000001	"shard0" (ID=00000004)(Type=00000001)	Login attempt
07/16/03 12:12:40	0x04000001	"shard0" (ID=00000004)(Type=00000001)	Login successful
07/16/03 12:38:00	0x01000001	N/A	Boot started
07/16/03 12:38:21	0x02000001	"shard02" (ID=00000005)(Type=00000001)	Login attempt
07/16/03 12:38:42	0x04000001	"shard02" (ID=00000005)(Type=00000001)	Login successful
07/16/03 12:38:43	0x01000011	"shard02" (ID=00000005)(Type=00000001)	Power Fail
07/16/03 12:38:43	0x01000002	"shard02" (ID=00000005)(Type=00000001)	Boot complete
07/16/03 12:28:00	0x04000001	"shard02" (ID=00000005)(Type=00000001)	Login successful
07/16/03 12:23:09	0x01000001	N/A	Boot started
07/16/03 12:24:26	0x02000001	"shard07" (ID=00000006)(Type=00000001)	Login attempt

SafeBoot Architecture

GESTION CENTRALE AU LIEU DE GESTION LOCALE



Connector Manager

SYNCHRONISATION ET INTERFACAGE AVEC D'AUTRES ANNUAIRES

- Compatibilité le avec tous les systèmes d'authentification utilisés sous Windows
 - MS NT4
 - MS Active Directory (LDAP)
 - Novell NDS Directory (LDAP)
 - Autre LDAP/X500, ouverture vers PKI
- Synchronisation de l'utilisateur entre l'annuaire et la base de données de SafeBoot

Authentication utilisateur

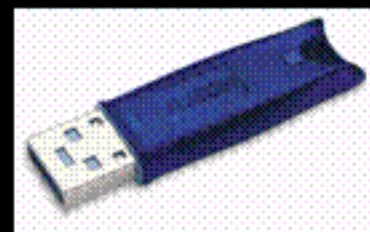
UNE SOLUTION SÛRE

- Pre-boot, avant le démarrage windows
- Mot de passe 'seulement' ou token (F²-PBA)
- USB tokens (Aladdin), Carte à puce
ActivCard, Gemplus, Datakey....
- Pre-boot support du FDD, Lecteurs PCMCIA
lecteur série et Token USB

Support de Token

SÉCURITÉ SUPPLÉMENTAIRE POUR UN COÛT RÉDUIT

- En 2001 SafeBoot était la première solution de contrôle d'accès à supporter l'utilisation d'un Token au niveau du Pre-boot
- Compacte & mobile tel une simple clef
- Stockage des mot de passe, droits et certificats
- eToken Pro 16 KB et 32 KB



FileEncryptor

Module de chiffrement de fichier incorporé

CHIFFREZ ET ENVOYEZ VOS FICHIERS INDIVIDUELLEMENT

Chiffrement des différents fichiers avec un mot de passe

- Chiffrement de tout fichier tel un attachement E-mail, par simple '**Chiffrer & envoyer**'
- Creation de fichier auto-decryptable
- Chiffrement avec les clefs d'autres utilisateurs SafeBoot
- Deployment et management au travers de la console d'administration SafeBoot.

Vdisk Protection des supports physique

VOTRE CHAMBRE FORTE PERSONNELLE

- Protection des informations sensibles contenu dans :
 - Disquette
 - DVD/CD-ROM's
 - Disque Dur
 - Tous support media amovibles
 - Réseaux (LAN et WAN)
- Vdisk est utilisable quand la protection des supports de stockage portatifs est nécessaire pour le partage d'information

Contrôle Applicatif

CONTROLEZ VOS UTILISATEURS

- Seules les applications autorisées par la politique de sécurité SafeBoot pourront être exécutées
- Donc :
 - Pas de programmes partagés
 - jeux
 - Cheval de troye
- Administration totalement centralisée

Recouvrement simple et sécurisé

CENTRALISÉ, SÉCURISÉ , EN TOUT TEMPS ET TOUT LIEU

Recouvrement après désastre

- Disquette bootable de réparation
- Déchiffrement au niveau du secteur

Recouvrement du mot de Passe et Token

- Échange d'un code unique par l'intermédiaire d'un téléphone et/ou de l'Internet
- Pas besoin de Réseaux

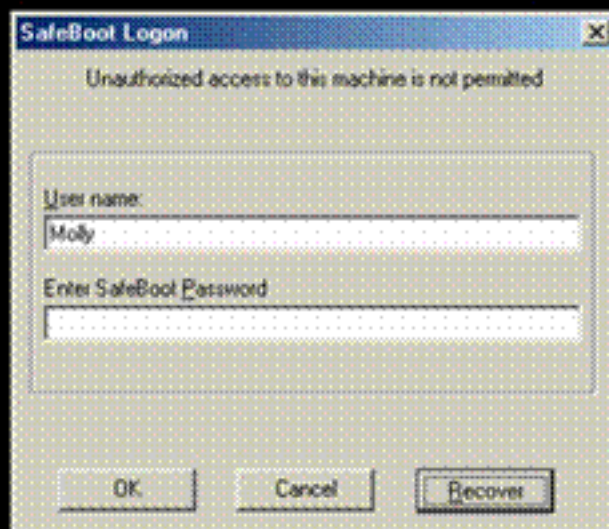
La grande question ...

COMMENT CA MARCHE?

Plusieurs possibilités de recouvrement, via :

- Téléphone avec votre propre helpdesk via l'application SafeBoot
- Téléphone avec votre propre helpdesk via l'interface Web dédiée
- L'utilisateur lui même (après authentication) via une interface web et au travers d'un autre PC

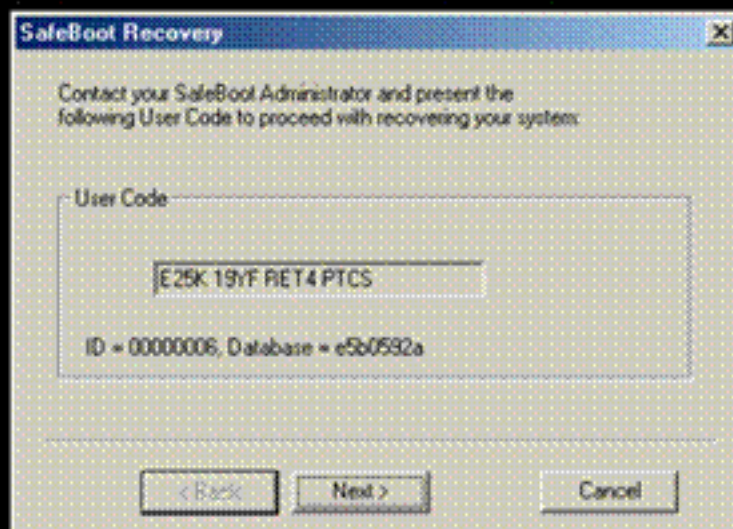
APPUYEZ SUR RECOUVREMENT(RECOVER) ET APPELLEZ VOTRE SUPPORT...ET LAISSER VOUS GUIDER



A screenshot of a Windows-style dialog box titled "SafeBoot Logon". The dialog box has a blue title bar with a close button (X) in the top right corner. The main text inside the dialog reads "Unauthorized access to this machine is not permitted". Below this text are two input fields: the first is labeled "User name:" and contains the text "Moby"; the second is labeled "Enter SafeBoot Password" and is currently empty. At the bottom of the dialog box, there are three buttons: "OK", "Cancel", and "Recover". The "Recover" button is highlighted with a darker background.

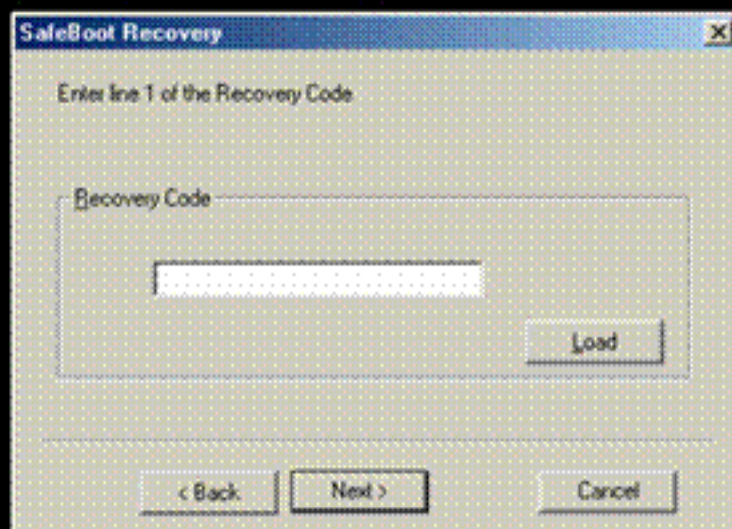
SafeBoot
MOBILE DATA SECURITY

DONNER UN CODE “CHALLENGE RESPONSE” AU SUPPORT ...



SafeBoot
MOBILE DATA SECURITY

LE SUPPORT VOUS FOURNIT ALORS UN CODE DE RECOUVREMENT...



SafeBoot Recovery

Enter line 1 of the Recovery Code

Recovery Code

Load

< Back Next > Cancel

SafeBoot
MOBILE DATA SECURITY

INSCRIVEZ LE SUR LA FENETRE APPROPRIÉE...

SafeBoot Recovery

Enter line 1 of the Recovery Code

Recovery Code

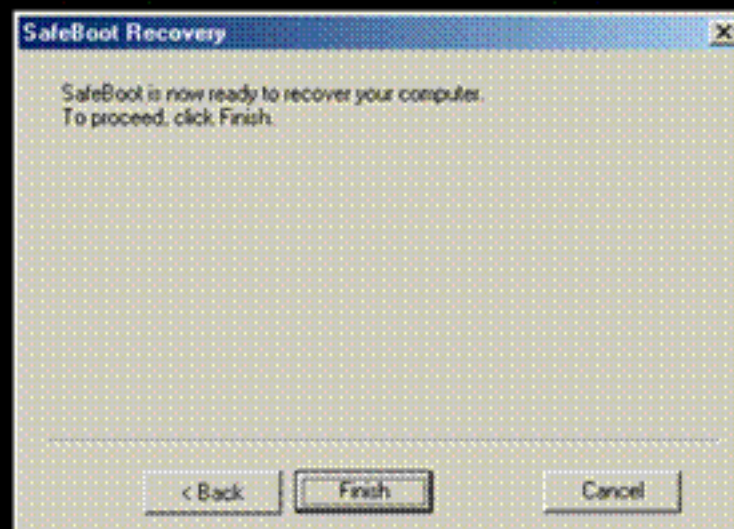
X96T HQX4 NPICY MQDM 3

Load

< Back Next > Cancel

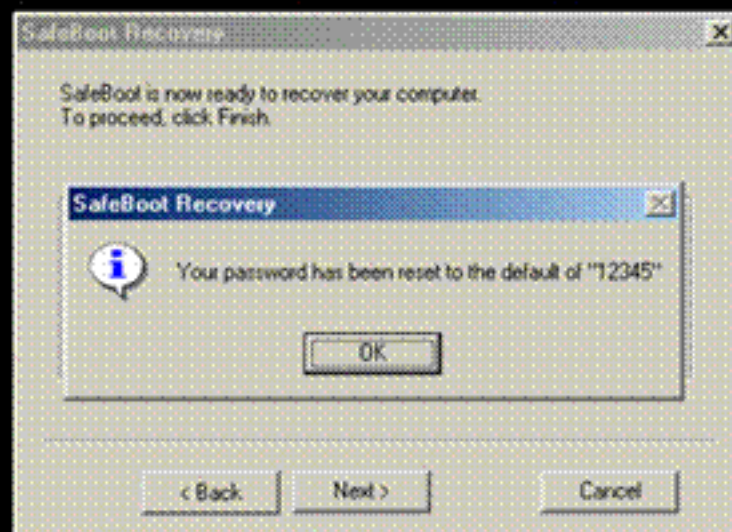
SafeBoot
MOBILE DATA SECURITY

SAFEBOOT VÉRIFIE LE CODE..



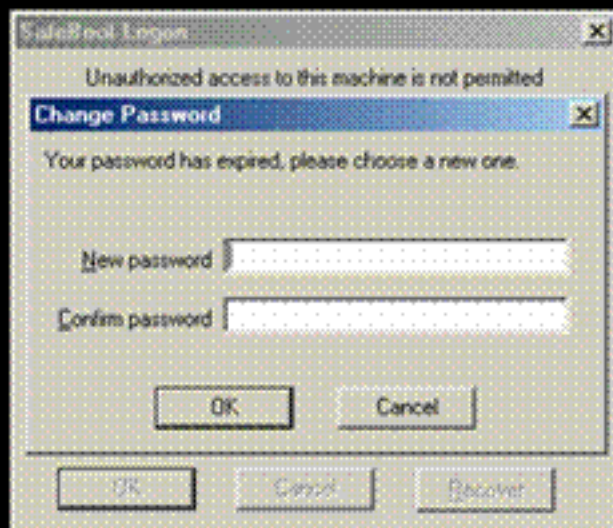
SafeBoot
MOBILE DATA SECURITY

VOTRE MOT DE PASSE EST REMIS À ZÉRO..



SafeBoot
MOBILE DATA SECURITY

VOUS DEVEZ CHANGER VOTRE MOT DE PASSE IMMÉDIATEMENT



SafeBoot
MOBILE DATA SECURITY

C'est simple...

UN SEUL CD POUR TOUT!

- Un seul CD
- Un seul produit
- Une seule interface
- Valide sur plusieurs OS:
 - Windows 95/98/ME
 - Windows NT/2000/2003
 - Windows XP



Tests & Rappports

“RECOMMENDE” & “BEST-OF-2002”

Test Centre Encryption

SafeBoot Enterprise Edition



SC MAGAZINE
BEST OF 2002

SC MAGAZINE
RECOMMENDED

SafeBoot Enterprise Edition

SafeBoot Enterprise Edition is a comprehensive security solution for businesses. It provides a robust set of tools to protect sensitive data and ensure system integrity. The software is designed for ease of use and offers a high level of protection against malware, viruses, and other threats. It also includes features for data backup and recovery, ensuring that your business data is always safe.

SafeBoot Enterprise Edition is a comprehensive security solution for businesses. It provides a robust set of tools to protect sensitive data and ensure system integrity. The software is designed for ease of use and offers a high level of protection against malware, viruses, and other threats. It also includes features for data backup and recovery, ensuring that your business data is always safe.

SafeBoot
MOBILE DATA PROTECTION

www.safeboot.com



Solution Retenue et Récompensée 11 fois de suite et "awardée" de 5 étoiles !!

Roadmap SafeBoot

HISTORIQUE ET FUTUR!

1993-2002

SafeBoot 2.0
DOS

SafeBoot 3.0
NT

SafeBoot 2.2
DOS/Win95

SafeBoot 3.1
DOS/95/NT

SafeBoot 3.3
DOS/NT/95/98

SafeBoot 3.5
95/98/NT/
2000/ME

Present

SafeBoot 4.2,
File Encryptor,
USB-Token,
Application
Control,
Windows
95/98/NT/ME
2000/2003/XP

Embedded VDisk

PocketPC/
Tablet PC
Support

2003-2004

SafeBoot 4.5
Biometrie: Fingerprint
Wireless token
(Bluetooth)
SafeBoot pour Linux
Support Palm
Common Criteria
FIPS 140-2

support PocketPC

CONTROLE D'ACCES & CHIFFREMENT SUR POCKET PC

- Contrôle d'accès par Code Pin ou mot de Passe
 - Dispositif serrure & 'bombe' en option blocage au Bout de 3 tentatives.
 - Chiffrement de la base interne (contacts, e-mails, etc)
 - Certification FIPS-140 et algorithme AES-256
 - Pas de logiciel requis sur la partie Serveur
 - Administration centralisée, déploiement et recouvrement à partir de la console de management de SafeBoot.

support PocketPC

POCKET PC FENÊTRE LOGIN AVEC CODE PIN



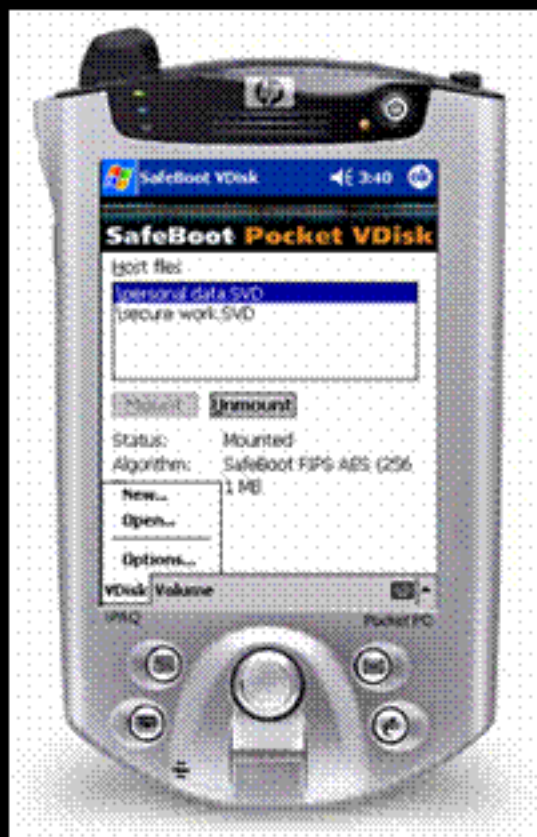
Pocket VDisk

SÉCURITÉ DES SUPPORTS AMOVIBLE

- Chiffrement des données stockées sur support externe "media cards" (CF, SD)
- Single Sign-On à SafeBoot pour PocketPC
- Echange des "Unités-volumes" avec VDisk sur PC's
- Certification FIPS-140 et support des algorithmes AES-256 et RC5 1024

Pocket VDisk

CREATION/MONTÉE DE VDISK'S SUR POCKETPC



support Tablet PC

UN PC NORMAL AVEC ÉCRAN TACTILE

- Authentification Pre-boot sur clavier écran
- Cryptage total et transparent du HDD
- Support eToken d'Aladdin
- Fonctionne avec des écrans actifs & passif

support Tablet PC

PRE-BOOT LOGIN POUR LES TABLETTES PCs



fonctionnalités SafeBoot

LA SECURITÉ POUR TOUS LES COMPOSANTS MOBILE

- (2Factor) Pre-Boot Authentication F2-PBA
- Chiffrement transparent & automatisé
Chiffrement fort au travers des algorithmes (RC5-1024/AES-256)
- Récouvrement sécurisé et à distance à partir d'un point unique
- Support Token au niveau du pre-boot
- L'entreprise renforce sa politique de Sécurité
- L'administration Centralisée garantie TCO/ROI
- Certification FIPS 140

Quelques clients SafeBoot

INSTITUTION FINANCIERES, ADMINISTRATIONS....



Une toute dernière référence... CG13



Afin d'initier rapidement les élèves de 4ème et 3ème à l'informatique, le Conseil Général des Bouches-du-Rhône a décidé d'équiper chacun de ces élèves d'un **ordinateur portable**.

Le Conseil Général a retenu NEC CI pour fabriquer **56 000** ordinateurs portables avec entre autres un processeur AMD Athlon XP 1800+, un modem, un lecteur DVD/CD-RW et le système WiFi.

Ces ordinateurs portables possèdent les logiciels approuvés par le rectorat et un **système de sécurité intégré (SafeBoot)** spécialement étudié par NEC afin de contrôler l'accès Internet. Grâce à ces contenus, **chaque professeur pourra adapter son cours au programme officiel**. Le Conseil Général des Bouches-du-Rhône a également prévu un accompagnateur dans chaque établissement pour les interventions techniques.

http://www.cg13.fr/Ordina_1

Control Break International

THE SAFEBOOT COMPANY

M e r c i

Besoin d'évaluation ou de démonstration

SafeBoot France

+33 (0)1 39 82 90 18

Belkacem.Ouldiazazi@safeboot.com

Info.fr@safeboot.fr

www.safeboot.fr